

¡Es simple, es para ti, es **SIMPLÍSIMA!**



# CEDRAL

## SIMPLÍSIMA



**SIMPLÍSIMA** es una placa de fibrocemento impresa de 6 mm de espesor, con diseño y terminación decorativa, que mejora la calidez y estética de espacios interiores y exteriores.

Con **SIMPLÍSIMA** lograrás un revestimiento constructivo y una terminación con diseño en una sola placa.

### Características



Gran variedad de diseños



Apta para interiores y exteriores



Resistente a la humedad



Inmune a hongos y termitas



Fácil y rápido de instalar



Toca su textura



Resistente al fuego



Inerte a la acción de hongos y termitas.



Bajo mantenimiento



Dimensiones de cada placa:  
1.200 x 2.400 x 6 mm

2.88 m<sup>2</sup>  
por placa

### Especificaciones

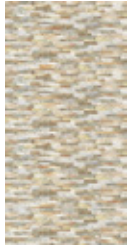
Modelo	Largo	Alto	Ancho	Peso	Unidades x m <sup>2</sup>
Cedral Simplísima	1.200 mm	2.400 mm	6 mm	24,2 kg	2,88 x m <sup>2</sup>

# Líneas de Diseño

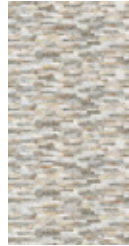
## Línea Piedra



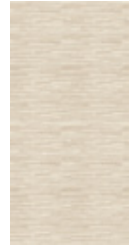
**Arenisca Sepia**  
Código: 300064



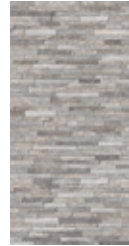
**Azteca Amarilla**  
Código: 300053



**Azteca Gris**  
Código: 300057



**Caliza Crema**  
Código: 300063



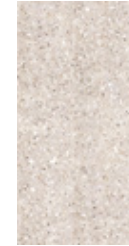
**Cantera Ceniza**  
Código: 300065



**Egipcia Gris**  
Código: 300054



**Romana Arcilla**  
Código: 300054



**Terrazo Marfil**  
Código: 300067

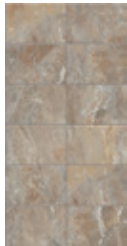


**Terrazo Ónix**  
Código: 300066

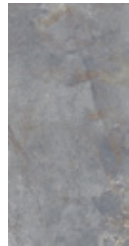
## Línea Piedra Textura



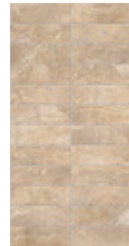
**Cantera Venus**  
Código: 309076



**Cantera Terra**  
Código: 309351



**Cantera Luna**  
Código: 309077



**Cantera Ambar**  
Código: 309352

## Nuevos Diseños

## Línea Madera



**Rústica Dark**  
Código: 300059



**Rústica Natural**  
Código: 300058



**Rústica Soft**  
Código: 300060



**Veteada Soft**  
Código: 300052

## Línea Cerámica



**Vintage Ankara**  
Código: 300062



**Botticino Gráfito**  
Código: 300042



**Botticino Ónix**  
Código: 300056



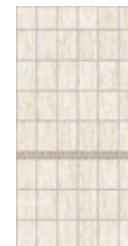
**Cenia Beige**  
Código: 300061



**Rapolano Beige cenefa Egipto**  
Código: 300040



**Rapolano Beige**  
Código: 300046



**Travertino Beige cenefa Roma**  
Código: 300041



**Travertino Beige**  
Código: 300043



**Vintage Lavanda**  
Código: 300073

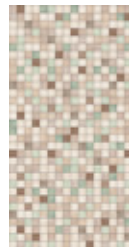
## Línea Mármol



**Vintage Lisboa**  
Código: 303093



**Mosaico Aqua**  
Código: 303091



**Mosaico Grecco**  
Código: 303092



**Calacatta Ocre**  
Código: 303095

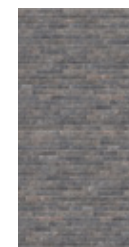


**Traviatta Gris**  
Código: 303096

## Línea Ladrillo



**Artesanal Rojo**  
Código: 300072



**Fósil Gráfito**  
Código: 300070

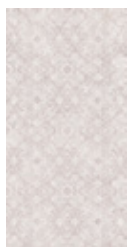


**Industrial Terracota**  
Código: 300071

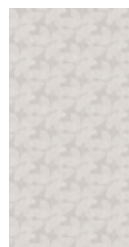
## Línea Deco



**Cemento Art**  
Código: 300049



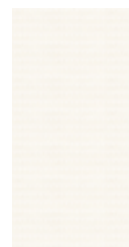
**Clásico Beige**  
Código: 300044



**Print Arena**  
Código: 300069



**Rubik Color**  
Código: 300068



**Print Espiga**  
Código: 303094



**Print Botánica**  
Código: 303097



**Lino Ivory**  
Código: 303098



Escanea el código QR o conoce más en [www.simplisima.cl](http://www.simplisima.cl)

# Instalación

## 1/ Paso a paso sobre Tabiquería

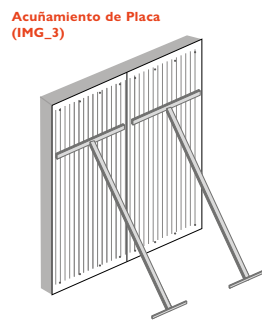
- 1.1 Rectificación de planos y niveles.
- 1.2 Limpieza de montantes o pie derechos.
- 1.3 Presentación de placas y colocar distanciadores en solera inferior.
- 1.4 Aplicación de adhesivo en montantes o pie derechos. Debe ser un cordón de 6 mm parejo. En total 9 metros lineales de cordón por placa aproximadamente (IMG\_1 y 2).
- 1.5 Presentar la placa sobre tabiques, presionar y reposar toda la superficie que está en contacto con el adhesivo, una y otra vez.
- 1.6 Acuñar y repetir con todas las placas (IMG\_3).



- 1.7 Para a fijación, instale 4 tornillos en la parte superior de la placa y 4 en la parte inferior, posteriormente cubrirlos con la cornisa y el guardapolvo.

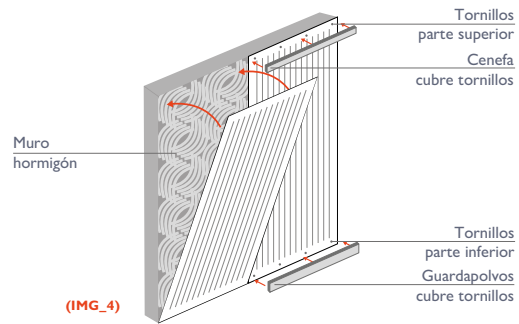
Tipo de Tornillo	Madera	Acero E=0,5	Acero E>0,5	Hormigón y Albañilería	Cerámica
Tornillo autoperforante y autoavellanante punta aguda 6x1"	●	●			●
Tornillo autoperforante y autoavellanante punta aguda 8x1/4"			●		●
Tarugo clavo M6 60				●	

- 1.8 Para superficies lisas y continuas como placas de fibrocemento, yeso cartón o tableros de madera y hormigón con estuco, se puede utilizar el mismo procedimiento, teniendo en cuenta el mismo patrón de aplicación del adhesivo.
- 1.9 Instalar cenefa y/o guardapolvos en caso de que sea necesario para ocultar los tornillos.



## 2/ Paso a paso sobre Hormigón o Albañilería

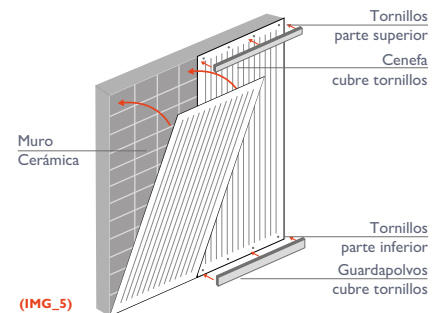
- 2.1 Rectificar plomos y eliminar protuberancias o sobrantes de la superficie.
- 2.2 Aplicación de adhesivo de cerámico con llana dentada en el total de la superficie.
- 2.3 Disponer distanciador en la base.
- 2.4 Presentar placas y presionar recorriendo toda la superficie.
- 2.5 Acuñar con apoyo en la zona central de la placa por 30 minutos aproximadamente (IMG\_3).
- 2.6 Fijación mecánica recomendada: 4 tornillos arriba y 4 tornillos abajo (IMG\_4).



## 3/ Paso a paso sobre Cerámica ya instalada

### Preparación de la superficie:

- 3.1 Verificar que los cerámicos estén firmemente adheridos al muro.
- 3.2 Se recomienda utilizar alcohol isopropílico para a limpieza de cerámicos.
- 3.3 Para instalar, se recomienda retirar momentáneamente tapas de enchufes, interruptores, etc.
- 3.4 Se debe eliminar cualquier tipo de desaplome o protuberancia.
- 3.5 Una vez el muro limpio y cortadas las placas, aplique cordón de adhesivo de montaje en forma de zig zag, espesor superior a 6mm y máximo a 40cm de distancia, aplicado en forma vertical a toda la altura del muro.
- 3.6 Se debe pegar las placas de una a la vez inmediatamente agregado el adhesivo.
- 3.7 Presionar la placa momentáneamente hasta que se encuentre adherida (IMG\_3).
- 3.8 Para fijarla, instale 4 tornillos en la parte superior de la placa y 4 en la parte inferior, posteriormente estos cubrirlos por la cornisa y el guardapolvo (IMG\_5).



Se recomienda adhesivo de montaje, ejemplo Agorex PL600 o similar base poliuretano.

### Tabiquería de Madera:

1. Ocupar madera con humedad de equilibrio (seca), cepillada y sin nudos.
2. Verifique que la estructura esté aplomada y sin resaltes.
3. Las escuadrías más utilizadas son 2" x 3" y 2" x 4". Otras escuadrías deben ser calculadas.
4. Para las maderas expuestas al exterior o en zonas húmedas, aplique previamente un tratamiento de impregnación contra la humedad.

### Tabiquería de Metal / Acero galvanizado:

1. Usar perfiles de acero galvanizado 0,5 mm o 0,85 mm de espesor según sea necesario.
2. La estructura debe estar arriostrada y bien atornillada, verificando que esté aplomada, nivelada y sin resaltes.



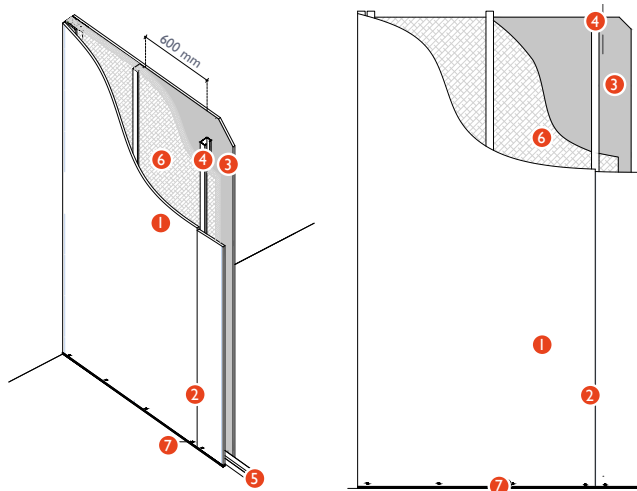
# Tabique Fibrocemento Cedral Simplísima

## Descripción Solución Tabique

1. Placa fibrocemento Permanit, e= 8mm.
2. Sello de silicona.
3. Placa Fibrocemento Cedral SIMPLÍSIMA, e=6 mm.
4. Montante acero galvanizado de 90 x 38 x 12 x 0,85 mm, @660
5. Canal, Perfil acero galvanizado U 92 x 0.85 mm.
6. Lana de vidrio termoacústica Romeral e=100 mm, densidad 35 Kg/m<sup>3</sup>.
7. Tornillo autoperforante y autoavellanante con alas 8 x 1¾".

F-15 Cert. N° 1.356.331

ESPESOR: 104 mm



## Uso Seguro del Fibrocemento

El fibrocemento es un material de construcción producido en base a cemento, celulosa, arena (cuarzo) y caolín, el cual se encuentra catalogado como una sustancia no peligrosa, de acuerdo a la Nch2120.

Sin perjuicio de lo anterior, al momento de su utilización y/o manipulación se sugiere utilizar guantes de cuero, nitrilo u otro material resistente a la abrasión, anteojos de seguridad y ropa de trabajo.

Asimismo, en caso de corte se recomienda la utilización de respiradores apropiados con filtro para partículas P100 o P3 (o equivalentes).



[www.simplisima.cl](http://www.simplisima.cl)



@cedral.cl