

# CEDRAL

Tidløse flotte facader

- ✓ *minimalt vedligehold*
- ✓ *fabrikmalet*
- ✓ *let at montere*



## Monteringsvejledning Cedral Click

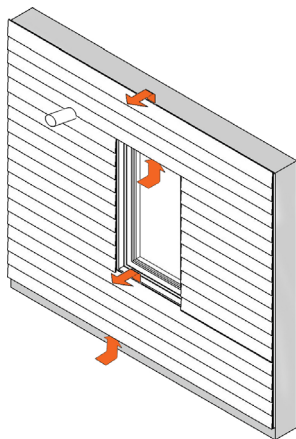
[www.cedral.dk](http://www.cedral.dk)

05/2018



## I. GENERELT

Montagevejledningen omhandler montage af Cedral Click som udvendig vægbeklædning på underlag af en ventileret og isoleret trækonstruktion. Der gives en række basale principper i denne vejledning, som skal følges i al montage af Cedral Click. For løsninger, der ikke er beskrevet i denne montagevejledning, bedes du kontakte din trælasthandel. Cedral Click kan anvendes sammen med Cedral Board som stern/vindskeder og underbeklædning.



### Vigtig information!

Cedral Click SKAL monteres på afstandslister, som sikrer en ventileret konstruktion. Der skal være uhindret luftindtag i bunden, luft bag plankerne, og luftudtag i toppen. For at opnå en korrekt udført montage, skal alle disse forudsætninger være opfyldt. Læs denne montagevejledning for yderligere information.

## INDHOLD

1. Generelt	3
2. Facademateriale	6
3. Grundlæggende montageinformation	6
4. Håndtering på pladsen	7
5. Underlag for montage	8
6. Montagemetode	12
7. Vandret montage	18
8. Øvrig montage	18
9. Montageideer	19



10. Tilbehør	21
11. Lodret montage	22
12. Alternative løsninger	25
13. Cedral vindueslysning	28
14. Cedral Click på stern	29
15. Sikkerhed ved arbejde med fibercement.	30
16. Genmaling af Cedral planker	30
17. Værktøj og bearbejdning	31
18. Cedral Click tilbehør	32



## 2. FACADEMATERIALE

Denne montagevejledning omfatter følgende materiale:

- Cedral Click: 12 mm med en dækbredde på 177 mm
- Cedral er et fibercementprodukt med en industrilakeret overflade.

Produktdata, sikkerhedsdatablad, miljødeklaration m.m. findes på

[www.cedral.dk](http://www.cedral.dk)

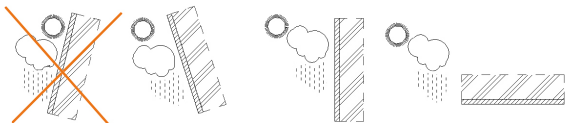
## 3. GRUNDLÆGGENDE MONTAGEINFORMATION

Montagevejledningen er gældende for montage op til en vis højde og maks. vindsug i en given vindzone. I visse vindzoner kan det være nødvendigt at reducere understøtningsafstanden. Nedenstående tabel viser vindlastsgrænser og nødvendige understøtningsafstande.

Lokation	Bygnings- højde	Facademidte		Randzoner	
		Maks. faktisk vindlast	Maks. C-C afstand mellem understøtninger	Maks. faktisk vindlast	Maks. C-C afstand mellem understøt- ninger
Vindzoner	m	N/m <sup>2</sup>	mm	N/m <sup>2</sup>	mm
Land	0-10	650	600	1.000	500
Land	10-20	800	600	1.200	400
Kyst	0-20	1.000	500	1.500	400

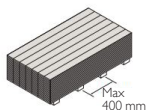
Randzoner er min. 1 m. fra hjørnet. For særligt udsatte bygninger bør dette dog øges til 3 m. Hvor de angivne vindlaste ikke kan overholdes, skal understøtningsafstandene beregnes af en ingeniør.

Cedral Click kan monteres som lodret facade og som vandret loft, men må aldrig have hældning mod himlen. Max. Cc. forskallingsafstand på 600 mm for facadebeklædning og max. Cc. forskallingsafstand 400 mm for vandret loft.

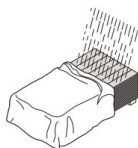


#### 4. HÅNDTERING PÅ PLADSEN

Cedral Click opbevares tørt og på et plant gulv eller beklædningsareal. Plankerne bæres altid på højkant.



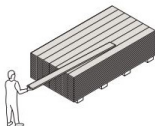
Pallen stilles altid på et plant underlag



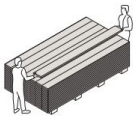
Skal altid beskyttes mod vejret



Afdækkes altid med presninger, helst indendørs



Træk ikke plankerne af stakken



Planker skal altid løftes af pallen



Bæres altid på kanten - ikke på fladen

## 5. UNDERLAG FOR MONTAGE

Underlag for Cedral Click skal som minimum bestå af 22x95 mm forskalling, hvor der er samlinger/endestød mellem plankerne. Mellemunderstøtninger udføres som min. 22x50 mm.

Ovennævnte mål på underlag for Cedral Click er baseret på en maks. skrueafstand til det bagvedliggende underlag på maks. 600 mm. Vær opmærksom på at alt underlag skal beskyttes med en PE-folie!

Hvis der anvendes en vindspærredug bagved underkonstruktionen, skal der sikres at denne er stramt monteret og ikke buler ud, så den forhindrer luftgennemstrømningen bagved plankerne. Brug alternativt en Windpanel vindspærreplade.

- Maks. spænd, hvor plankerne udsættes for fysisk belastning som f.eks. boldspil: 300 mm

Der anvendes konstruktionstræ k18 eller bedre.



Cedral Click monteres altid med et ventileret hulrum bag plankerne, så der er et luftindtag/-udtag ved henholdsvis bund og top af facaden.

Afstand fra terræn til nederste planke bør være min. 150 mm, for at sikre tilstrækkeligt luftindtag og for at undgå fugtskader på nederste planke.

Ventilationsåbningens top og bund min.: 100 cm<sup>2</sup>/løbende meter jævnt fordelt.

Bygningshøjde	0-10 m	10-20 m
Min. dybde ventileret hulrum	22 mm	25 mm

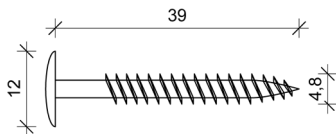
Maks. centerafstand mellem understøttende lægter er afhængig af vindlasten og styrken af Cedral Click.

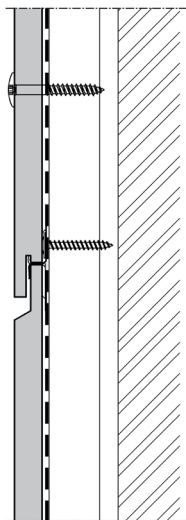
	Maks. centerafstand mellem lægter		
	Indland: 0-10 m	Indland: 10-20 m	Kyst: 0-20 m
Bygningshøjde			
Midterarealet af facaden	600 mm	600 mm	500 mm
Randzoner min. 1 m fra hjørnet.	500 mm	400 mm	400 mm
Enkelt spænd	500 mm	400 mm	400 mm

Materialeforbruget ved montage af Cedral Click på forskalling med en Cc. afstand på 600 mm.

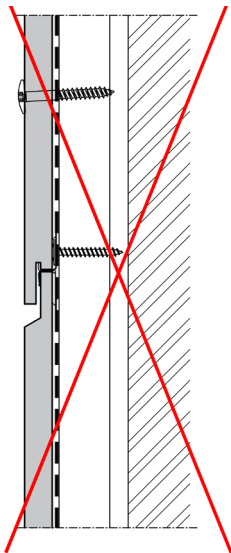
■ Cedral Click	1,6 planke /m <sup>2</sup>
■ Skruer og clips	10 stk/m <sup>2</sup>
■ PE-folie	± 1,7 m/m <sup>2</sup>

Sidste plankerække fastgøres med synlige i-fix facadeskruer med indfarvede hoveder:



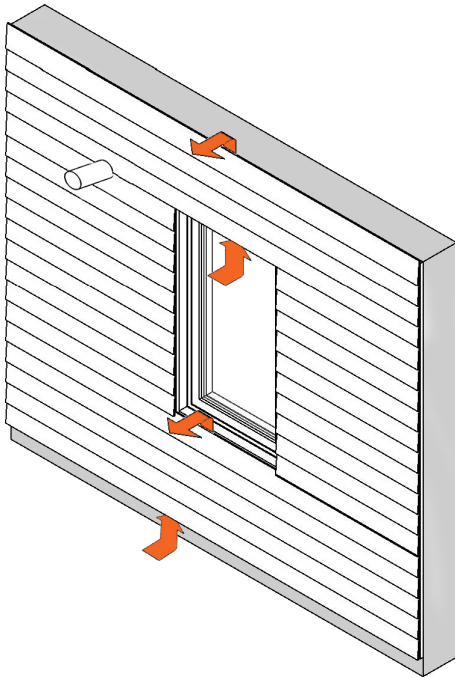


rigtigt



forkert

Skrueene placeres vinkelret på Cedral Clicks overflade. Det er ikke nødvendigt at forbore.

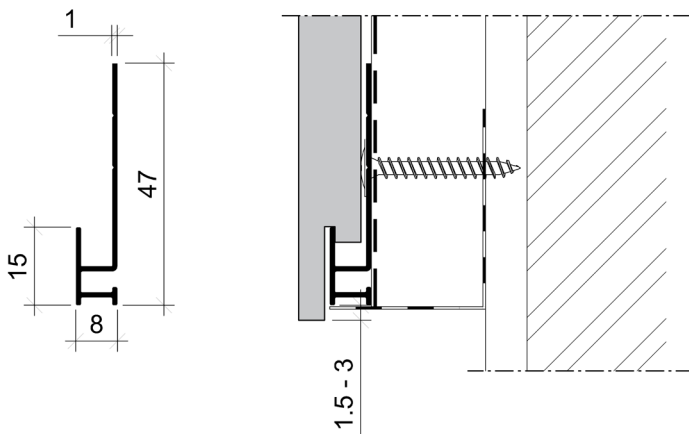


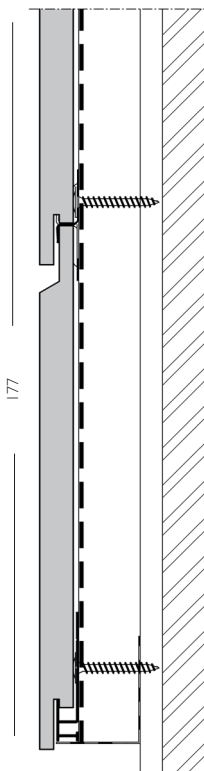
Udluftningsventiler fra tørretumblere, gasfyr og lignende skal udføres, så dampen herfra ikke fugter beklædningen.

Ventilationen er altid lodret, dvs., at der altid skal være et indtag foroven og et udtag foroven. Hvor ventilationen afbrydes af vinduer eller elementer på facaden, skal der etableres ind- og udtag over og under.

## 6. MONTAGEMETODE

Start med at montere PE-folie på alle understøtninger; derefter monteres Cedral Click startprofil, som bærer og fastholder første plankes underkant uden brug af synlige skruer. Startprofilen anvendes også som en del af plankens montage over vinduer, døre og port m.m.





**Start:**

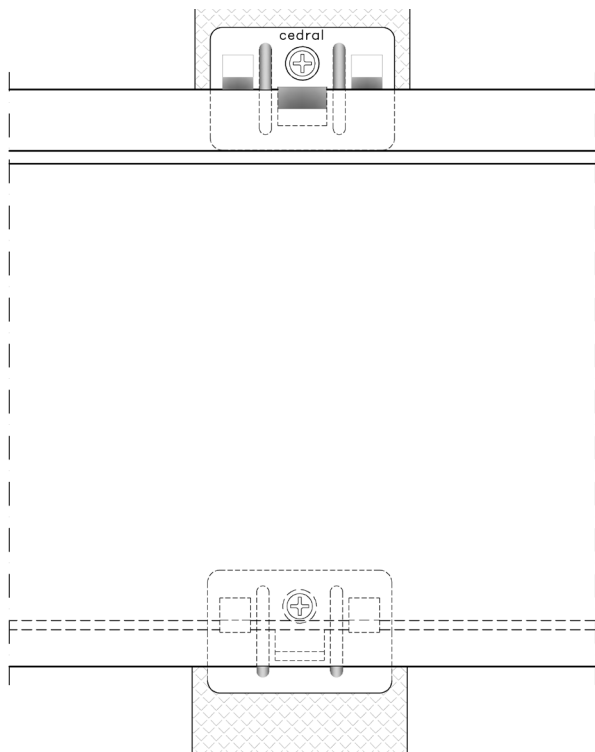
Aluprofiler skal altid monteres før montagen af Cedral Click-plankerne påbegyndes.

Hjørneprofiler monteres før startprofiler. Anvender man profiler omkring vinduer; monteres de også inden plankerne – dog med undtagelse af sålbænksprofil, som med fordel monteres, når man er nået op under vinduet med beklædningen.

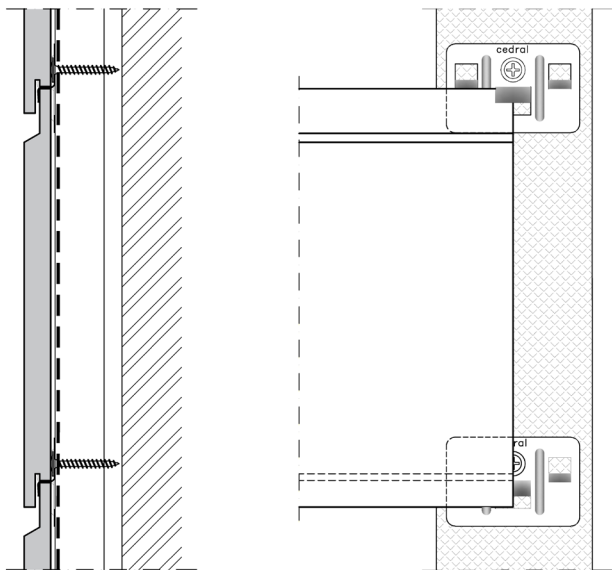
Cedral Click monteres med skjulte skruer og clips.

Det specielle design af Cedral Click med fer og not muliggør en skjult skruemontage med en speciel udviklet montageclips.

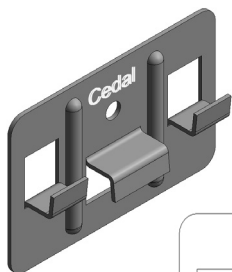
Til montage af clipsen anvendes en speciel skrue med et meget fladt hoved. Montage med Cedral Click clips gør, at plankerne er lette at demontere igen.



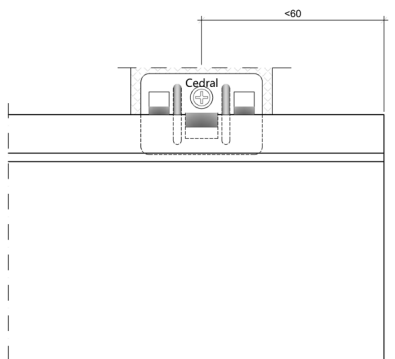
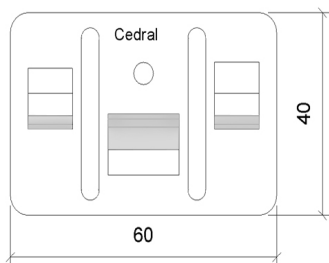
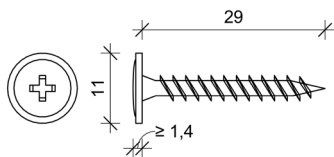
Plankens ende skal altid fastgøres over en lodret understøtning. Plankerne stødes sammen, og der fastgøres i clips i samlingen mellem de to planker.



Der bør kun anvendes Cedral Click montageclips.



Maks. afstand fra midt clickclips til plankens ende er 60 mm.



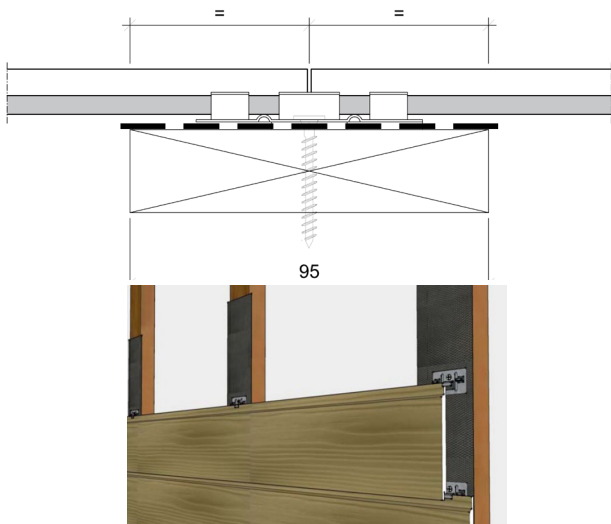
Hvor der anvendes hjørneprofiler, placeres Cedral clipsen tættest muligt på profilen. På den måde sikres en pæn og jævn montage.



Cedral Click plankerne stødes sammen og fastgøres med I clips i pladesamlingen.

For at tage højde for udvidelser og bevægelser i underkonstruktionen, bør der indføres 5 mm luft i hver ende af facaden.

Underlaget for Cedral Click beskyttes med 0,5 mm PE-folie. Folien føres min. 5 mm ud over forskallingens kanter. Vær opmærksom på, at PE-folie ikke er UV-bestandigt. Der bør derfor anvendes EPDM-bånd på steder, hvor underlaget udsættes for vejrliget, som f.eks. hjørner; vindueslysninger eller lignende, hvor der er åbninger i beklædningen.



## 7. VANDRET MONTAGE

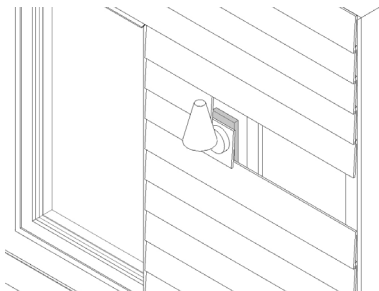
Cedral Click plankerne monteres vandret på et underlag af lodret forskalling. Overlægget er bestemt af udfræsningerne i plankernes over- og underkant. Ventilationen sker gennem arealerne mellem den lodrette forskalling.

Cedral Click vandret beklædning er altid monteret på lodrette afstandslægter med en min. tykkelse på 22 mm.

**Af æstetiske grunde anbefales det at renskære plankeenderne for at sikre, at enderne er vinkelrette.**

Skårne kanter kan males med Cedrals maling til skårne kanter. Kanter males udelukkende af æstetiske grunde, og det kan derfor undlades.

## 8. ØVRIG MONTAGE



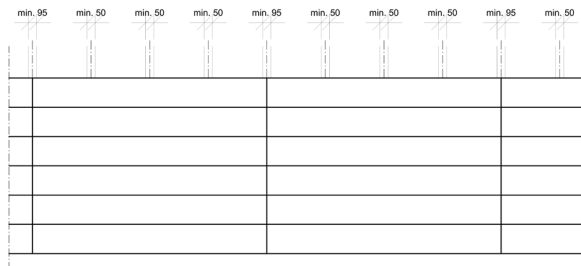
Hvor der monteres lamper, markiser eller andet på facaden, skal der være fuldt underlag under alle befæstningspunkter. Hvor befæstigelsen går gennem Cedral Click, skal dette gøres gennem overstørrelseshuller min. 5 mm større end skruediameter.

## 9. MONTAGEIDEER

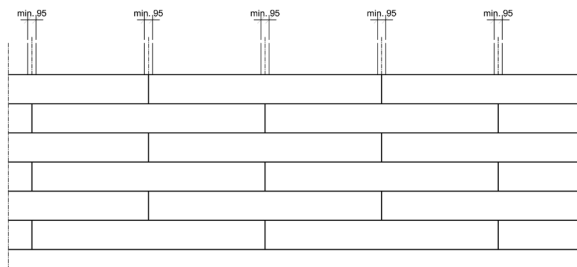
Cedral Click kan monteres i forband eller som sammenfaldende samlinger som vist i illustrationerne herunder:

Afstandsliste ved mellem understøtninger	50 mm
Understøtninger under samlinger i beklædningen og ved hjørner	95 mm

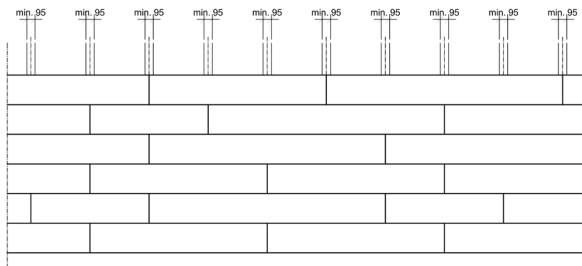
Hvis man vil undgå at punktere vindspærren med skruen, kan der anvendes 38x73 mm lægter:



Sammenfaldende fuger

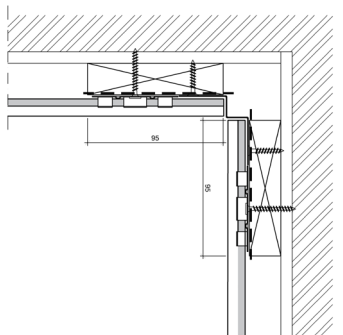


Halv forbandt

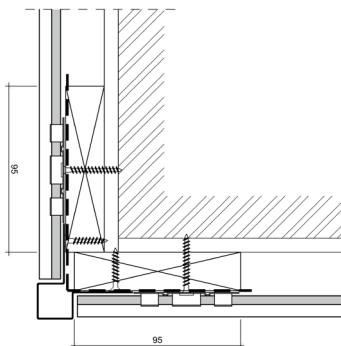


Frit forbandt

## 10. TILBEHØR



inavenigt hjørne



Udvendigt hjørne

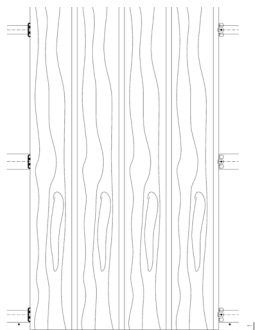
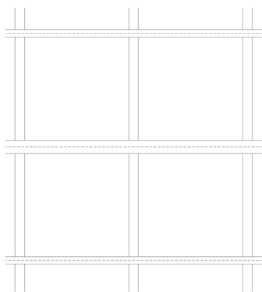
Underlag ved hjørner skal være min 95 mm bredt.

## II. LODRET MONTAGE

Cedral Click lodret på vandret underlag af træ. Ventilationen sikres ved at udføre en krydsforskalling.

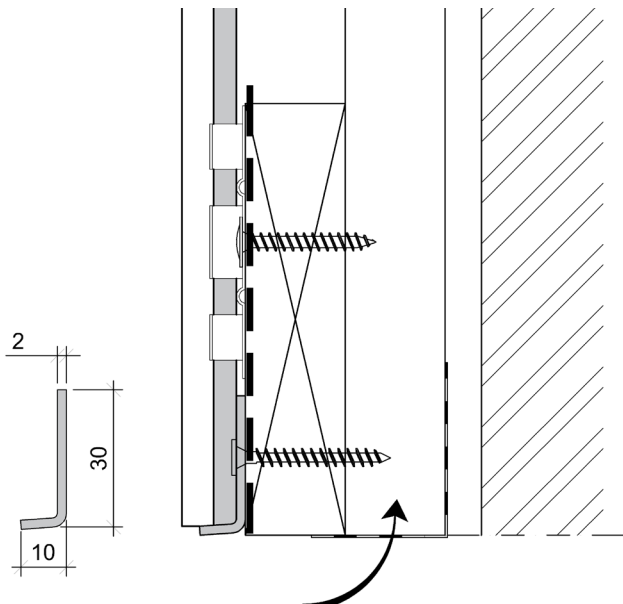
**Af æstetiske grunde anbefales det at renskære plankeenderne for at sikre, at enderne er vinkelrette.**

Skårne kanter kan males med Cedrals maling til skårne kanter. Kanter males udelukkende af æstetiske grunde, og det kan derfor undlades.

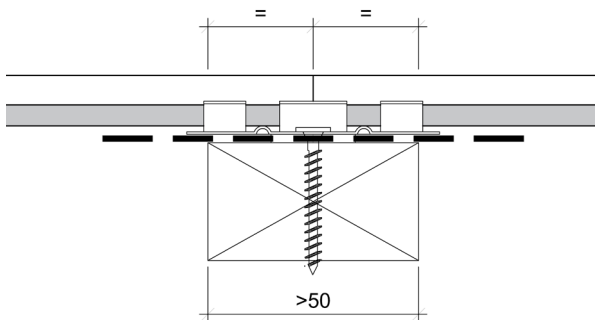


Ved lodret montage anvendes en L-bæreprofil, som plankerne stilles på. Startprofilen monteres lodret og holder første plankes not-kant på plads uden synlig skrunding.

Startprofilen anvendes alle steder, hvor der startes med en hel planke, f.eks ved døråbninger, porte m.m., hvor understen vandrette forskalling skal have en bredde på min. 95 mm, da den danner underlag for både L-bæreprofil og click-beslag.



L-bæreprøfilens funktion er at bære plankernes vægt. Derfor skal den monteres forsvarligt. Det anbefales, at L-bæreprøfilen skrues med en maks. afstand på 400 mm mellem skrueerne.



Cedral Click samles altid på en understøtning, og plankeenderne fastholdes med en clips. Bemærk, at det kan være nødvendigt at indlægge en L-bæreprofil i samlingen, hvis der er 3,6 m eller mere til underliggende L-bæreprofil. Alternativt kan der anvendes to synlige skruer i plankens bund, for at fastgøre den til underlaget.

Det vandrette underlag beskyttes med 0,5 mm PE-folie. Hvor underlaget måtte blive eksponeret som følge af åbne fuger: Ved f.eks. hjørner eller vinduesfalses anvendes dog EPDM-bånd, da PE-folie ikke er UV-bestandigt.

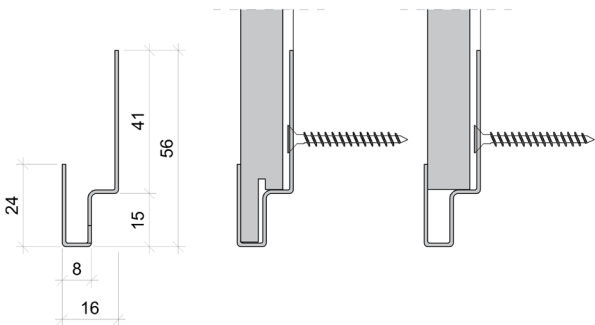
■ Beskyttelsesstrimlen skal gå min. 5 mm ud over underlagets kanter:

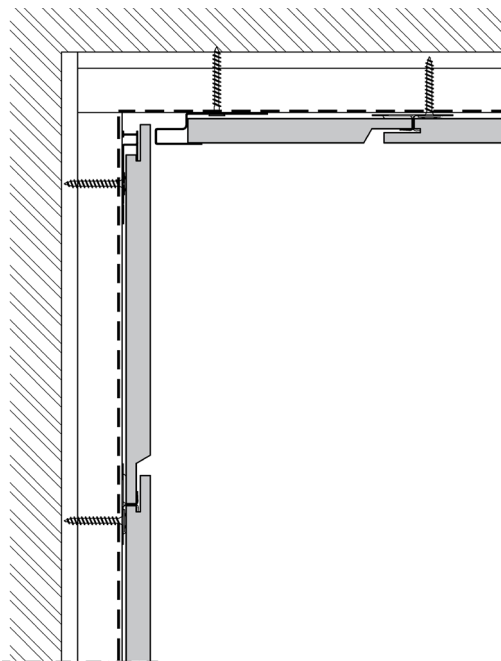


## 12. ALTERNATIVE LØSNINGER

Om nødvendigt, kan hele facaden monteres med synlige i-fix facadeskruer. Der placeres i så fald 2 stk. skruer i hver understøtning min. 30 mm fra plankens kanter:

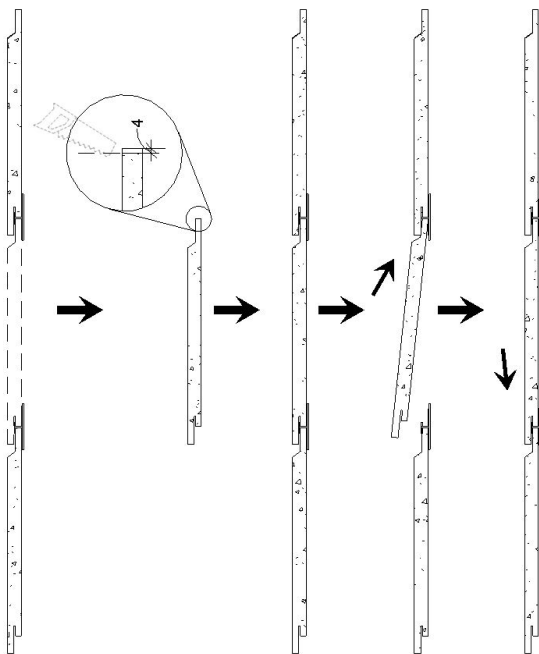
Afslutninger ind til indvendige eller ind mod eksisterende vindueskarme kan udføres med Cedral Click startprofil eller med en Multiprofil.





Skal afslutningen i modsatte side gå op med et bestemt mål, kan man starte i indvendigt hjørne med en skåret planke, som fastholdes med en multiprofil.

Hjørnet kan også udføres med hele planker, hvor disse fastholdes med Cedral Click startprofiler:

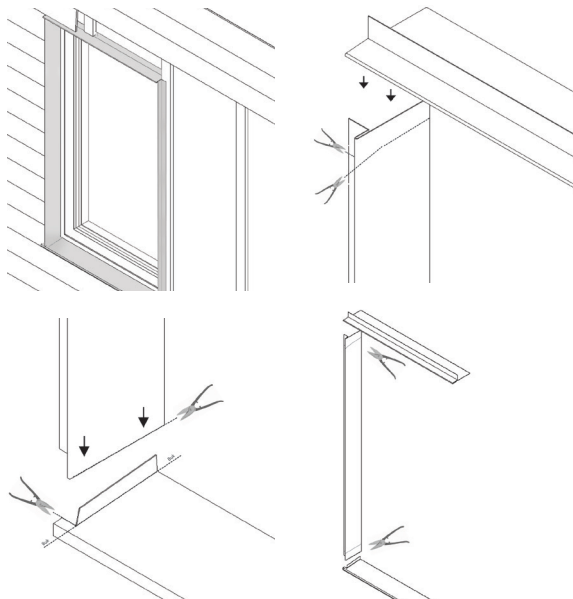


Det er muligt at skifte en planke i Cedral Click beklædningen.

Den gamle planke skæres på langs og fjernes. Der skæres 4 mm af den nye plankes fer, hvorefter den vil kunne sættes ind i beklædningen som vist på tegningen. Om nødvendigt kan planken løsnes med nogle få rustfri stålstifte gennem plankens forside.

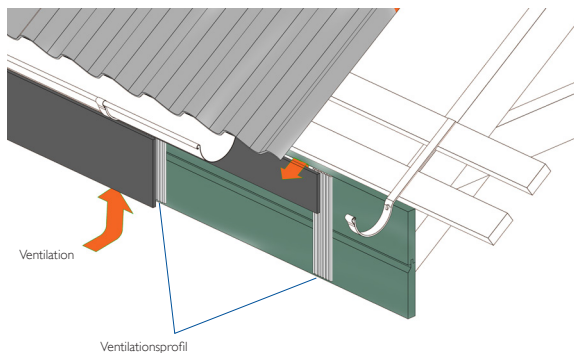
### 13. CEDRAL VINDUESLYSNING

Cedral vindueslysning består af 3 aluprofiler der meget enkelt kan tilpasses og samles omkring vinduerne. Vandnæsen over vinduet monteres direkte mod vindspærren bag ved afstandslisten. Sålbenk monteres på en underliggende plank. Planken monteres med en hældning på 5 grader. Sideinddækningerne monteres uden på afstandslisterne. Vandnæse og sideinddækninger kan også anvendes til inddækning omkring døre.



## 14. CEDRAL CLICK PÅ STERN

Når Cedral Click monteres på stern med en højde på maks. 500 mm, kan det ventilerede hulrum reduceres til 6 mm. Dette gøres lettest ved at anvende en Cedral ventilationsprofil på underlaget for stembeklædningen eller på den gamle stembeklædning.



Ventilationsprofil

## 15. SIKKERHED VED ARBEJDE MED FIBERCEMENT.

Ved bearbejdning med el-værktøj vil der opstå støv, som indeholder sand og cementpartikler, der kan irritere øjne og luftveje. Derfor bør man ved bearbejdning anvende beskyttelsesbriller og støvmaske. Det anbefales også at anvende el-værktøj med udsugning på. Indånding af store mængder fiberce-mentstøv er sundhedsskadeligt.

Anvendelse af langsomtgående el-værktøj kan reducere udviklingen af støv.

For yderligere information, se sikkerhedsdatabladet på [www.cedral.dk](http://www.cedral.dk)

## 16. GENMALING AF CEDRAL PLANKER

Cedral plankerne kan genmales eller repareres i overfladen med en diffusionsåben vandbaseret akrylmaling, beregnet til udvendigt brug.

Bemærk Kantmaling er KUN til skærekanter, og kan IKKE anvendes til maling/reparation på plankernes forside.

Det anbefales at slibe overfladen let og rengøre den grundigt, inden planken males. Maleranvisninger og evt. brug af primer, skal udføres efter den valgte malerleverandørs anvisninger. Det anbefales altid at få blandet en farveprøve, som matches mod den eksisterende facade, inden man går i gang.

Ved genmaling af planken ophører Cedral's garanti.

## 17. VÆRKTØJ OG BEARBEJDNING

Cedal Click kan bearbejdes med almindeligt hånd- og el-værktøj.

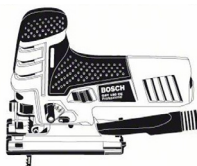
Til mindre projekter kan plankerne skæres med håndsav.

Vi anbefaler dog at anvende el-værktøj, da det giver et pænere snit. Til større opgaver bør man anvende diamantklinger til el-værktøjet.

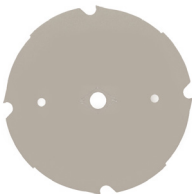
### Befæstigelse:



Afkortersav



Stiksav



Diamantklinge til afkortersav 160 mm

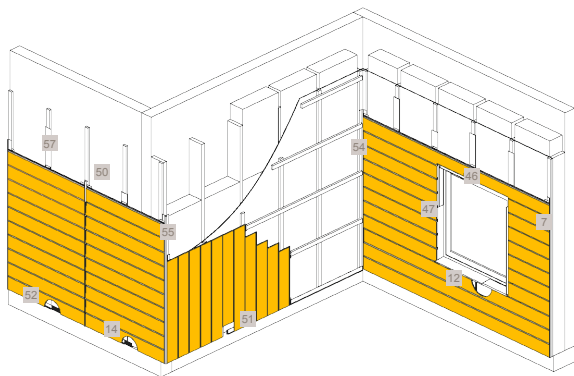


BoschT141 HM



Støv fra bearbejdning af plankerne fjernes fra plankerne umiddelbart efter. Dette kan gøres med støvekost og mikrofiberklud. Der er en del aktivt cement i støvet, som kan brænde fast på plankerne ved selv meget lave fugtpåvirkninger.

## 18. CEDRAL CLICK TILBEHØR



7. Enkel endekant



12. Sålbenk



14. Sokkelsikring



46. Vandnæse



47. Sideinddækning



50. Click-beslag



51. Bæreprøfil



52. Startprofil



54. Ind. hjørne



55. Udv. hjørne



57. PE-folie



Ventilationsprofil



Maling til skærekanter



Multiprofil



Bæreprøfil/  
vandnæse

Alle aluminiumsprofiler fra Cedral leveres i korrosionsklasse C3, svarende til branchestandarden for aluprofiler brugt i dansk byggeri.